



Shenzhen Linsy Alumínio

A Shenzhen Linsy Aluminum Co., limitada é um fornecedor líder de produtos de processamento de alumínio que encontram ampla aplicação em setores aeroespaciais/alta resistência, engenharia geral, automotivo e vários outros setores industriais personalizados.

Email: david@linsyaluminum.com

Telemóvel/Whatsapp: +86 181 2470 3776

Endereço: Piso 7, Edifício Comercial Xinan, Cidade de Shenzhen, China, 518101



CONTENTE

- 01 Empresa**
A Linsy Aluminum é um fabricante renomado de produtos de alumínio especificamente projetados para aplicações aeroespaciais/alta resistência, engenharia geral, automotiva e personalizadas....
- 02 Certificações**
A empresa defende o princípio da inovação tecnológica e introduz constantemente equipamentos de produção de última geração de fontes nacionais e internacionais...
- 03 Equipamento de produção**
A Suzhou Xinchanguang fabricou um forno de aquecimento a gás basculante hidráulico projetado pela Otto Junker, que é equipado com tecnologia ABB....
- 04 Inspeção técnica**
A Linsy Aluminum está equipada com uma gama de equipamentos de teste avançados que possuem a capacidade de realizar testes no tamanho do produto, composição e muito mais...
- 05 Lista de produtos**
Temos uma vasta gama de produtos de alumínio disponíveis, incluindo chapas, folhas, extrusões, barras, tubos, material de forja e fios....
- 06 Parceiros de negócios globais**
A Linsy Aluminum é um fabricante renomado de produtos de alumínio que são fabricados especificamente para aplicações aeroespaciais e de alta resistência, bem como para as indústrias de engenharia geral e automotiva...



Perfil da Empresa

A Linsy Aluminum Co., limitada é um fornecedor respeitável de produtos de processamento de alumínio. Esses produtos são amplamente utilizados em várias indústrias, como aeroespacial/alta resistência, engenharia geral, automotiva e outras aplicações industriais personalizadas. Nossa equipe de engenheiros, designers, especialistas em metalurgia e equipe de vendas colabora estreitamente com os clientes para desenvolver soluções criativas que atendam às suas necessidades específicas. Nossa gama de produtos de alumínio inclui chapa e folha, perfis, fios, barras, tubos, forjados e fios de alumínio.

A fábrica de chapas, tiras e folhas de alumínio está localizada em Changan County, Dongguan City. Abrange uma área de aproximadamente 300.000 metros quadrados e emprega mais de 500 trabalhadores. A nossa fábrica está na vanguarda das empresas semelhantes em todo o país em termos de competitividade abrangente.

Somos reconhecidos por sermos os principais fornecedores de tiras laminadas a frio de liga de alumina de alta qualidade, além de oferecermos tampas de garrafas de qualidade estável. Além disso, somos conhecidos pela nossa base de produção de liga de alumínio laminada a frio nas séries 1 e 3, bem como na série 5.



Para aumentar ainda mais as nossas capacidades, a nossa empresa investiu 1 mil milhões de yuan num projeto de folha de alumínio de alta precisão. A construção começou em junho de 2002, a produção experimental concluiu-se no final de 2003 e foi concluída em março de 2005. Atualmente, temos uma capacidade de produção anual de 100.000 toneladas de folha de alumínio de alta precisão.

A nossa gama de produtos primários inclui materiais de tampas de garrafas 8011 a quente, folha de alumínio da série 8, bobinas de chapa da série 5, bem como chapas de alumínio para oxidação anódica. Estes produtos encontram amplas aplicações em várias indústrias, como aviação, fabricação de automóveis, decoração arquitetônica, eletrodomésticos, embalagens, circuitos eletrônicos e muito mais.



A fábrica de chapas de alumínio e perfis de alumínio industriais de alta precisão e de última geração está localizada na cidade de Dongguan, província de Guangdong. A produção principal da fábrica consiste em chapas, tiras, folhas, tubos, barras, perfis, fios, forjados e outros produtos feitos de alumínio, magnésio e suas ligas.

Esses produtos encontram amplas aplicações em várias indústrias, como aeroespacial, fabricação de armas, construção naval, petroquímica, transporte, fabricação de eletrônicos e outras. Além disso, a fábrica exporta seus produtos para a Europa, bem como para outros países e regiões, incluindo os Estados Unidos, Japão, Coreia do Sul e Ásia do Sul.

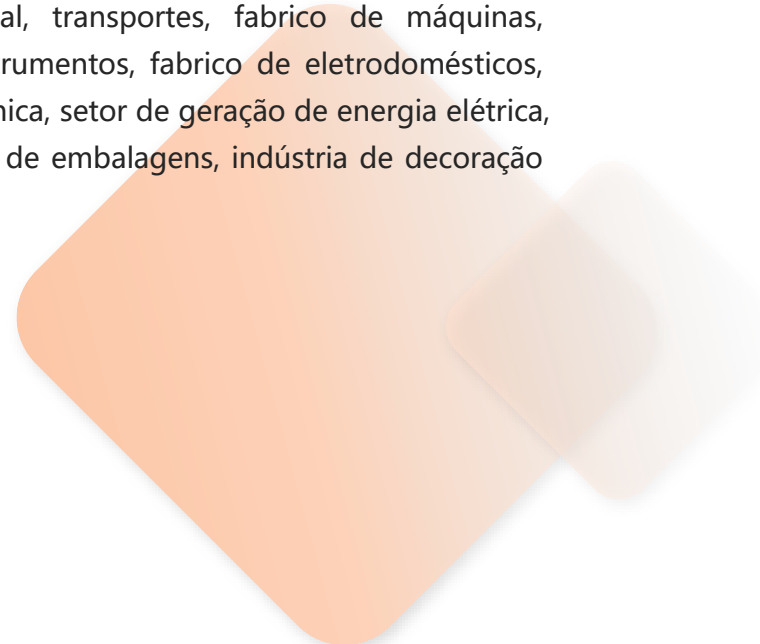
Nos 25 anos desde sua fundação, a empresa criou muitas novidades na história do processamento de alumínio na China. Forneceu um grande número de materiais de liga leve para os projetos-chave da espaçonave e deu importantes contribuições para o início e desenvolvimento da indústria aeroespacial na China, bem como para a defesa nacional e a construção militar.





A Fábrica de Perfis de Alumínio Industrial também está localizada na cidade de Dongguan, província de Guangdong. O seu foco principal é a produção de tubos, barras e outros artigos semelhantes de alumínio e ligas de alumínio de alta qualidade.

Estes produtos encontram ampla aplicação em diversas indústrias, incluindo aviação, aeroespacial, fabrico de armas, indústria nuclear, ciência e tecnologia de defesa nacional, transportes, fabrico de máquinas, produção de instrumentos e instrumentos, fabrico de eletrodomésticos, indústria química, indústria eletrónica, setor de geração de energia elétrica, indústria da construção, indústria de embalagens, indústria de decoração e muitas outras.





Para atender às necessidades específicas da indústria e dos setores militares, a fábrica fez investimentos significativos na criação de uma linha de produção especializada para extrusão de materiais de liga de alumínio. Esta linha de produção foi construída com sucesso e está atualmente em funcionamento.

Como resultado, a fábrica agora serve como uma instalação altamente segura para a produção de materiais de defesa nacional, desempenhando um papel crucial dentro do país. Além disso, oferece uma base sólida para facilitar a pesquisa científica, bem como o progresso e a fabricação de bens militares.



A Fábrica de Produtos de Forja de Alumínio em Dongguan é especializada em vários produtos, como forjas a quente, forjas livres, fundição sob pressão, superligas, entre outros. Ao longo de 25 anos, a nossa fábrica passou por uma construção e crescimento significativos, posicionando-se como uma das empresas de processamento de alumínio mais proeminentes da China. Serve como uma fonte crucial de matérias-primas para as indústrias aeroespacial e de defesa nacional da China.





Certificação

A empresa segue o princípio do avanço tecnológico, integrando consistentemente equipamentos de produção de última geração de fontes nacionais e internacionais.

É pioneira em novas técnicas de produção e recruta profissionais de topo, ao mesmo tempo que promove ativamente a tecnologia da informação e práticas de gestão refinadas.

A empresa obteve com sucesso certificações para gestão da qualidade (**ISO 9001:2008**), gestão ambiental (**ISO 14001:2004**), e gestão de saúde e segurança ocupacional (**OHSAS 18001:2007**).





Produção equipamentont

- Moinho de Desbaste a Quente de 2400mm de largura + unidade de moinho de acabamento a quente de dupla bobina 1 conjunto;
- Bobina dupla de um único suporte de 2400mm 1 unidade;
- Máquina de laminação a frio de 2050mm 3 conjuntos;
- Moinho de laminação a frio de 2300mm (equipamento importado) 1 conjunto;
- Moinho de laminação a frio de 2000mm 1 conjunto;
- Moinho de laminação a frio de 1850mm 1 conjunto;
- 1450mm frio rolling mill 1 set;
- 1400mm frio rolling mill 1 set;
- 2000mm aluminum foil mill 4 sets,
- 50 mil toneladas of casting production line.



2560mm “1+4” hot tandem rolling mill



A empresa construiu um forno de aquecimento a gás basculante hidráulico que foi projetado pela Otto Junker e fabricado pela Suzhou Xinchangguang. Este forno é equipado com um sistema de agitação eletromagnética ABB, bem como sistemas de medição de hidrogênio e escória online.

Além disso, a empresa adquiriu a máquina de fresagem de alta precisão mais avançada do Japão, uma laminadora a frio CVC de duas colunas SMS alemã de 2500 mm e uma máquina de aparar e cortar alemã Danieli de 2300 mm. Outros equipamentos incluem uma máquina de endireitar alemã Engel, uma retificadora alemã Hercules, uma linha de embalagem Pohang Steel da Coreia do Sul e um armazém de alta baía alemão Vollert.



2 linhas de produção de máquinas de corte transversal de chapa fina



Hidráulico de inclinação de gás de aquecimento de forno



A máquina de serra de dupla cabeça Sermás francesa



Unidades de esticar e dobrar



Moinho de acabamento

Além disso, a empresa introduziu quatro unidades de esticar e dobrar capazes de endireitar várias tiras de liga das séries 1xxx, 3xxx, 5xxx e 8xxx. Para além disso, existem duas máquinas de esticar chapa de alumínio.

A empresa também importou uma linha de produção de polimento e revestimento de placas da empresa suíça Demis. Por fim, existem duas linhas de produção de máquinas de corte transversal de chapa fina. Com esta vasta gama de equipamentos e maquinaria, a empresa consegue atender eficazmente às diversas necessidades dos clientes que procuram materiais de alumínio de alta qualidade.



Prensa de forja manual a óleo de 100MN



300MN morre hidráulico vertical forjando prensa



Anel CNC radial e axial de 5000 mm máquina de laminação



Extruder horizontal de 12500 toneladas



Prensa de extrusão indireta de 2500 toneladas



Prensa de extrusão de 8000 toneladas



Linha de produção de revestimento de 2000 mm



Unidade de revestimento a cores de 1600 mm



— Inspeção técnica



Espectrômetro alemão OBLF-QSN 750-2



Análise de microscópio estereoscópico de baixa ampliação



Medidor de Resistividade de Ponte Digital



Inspeção de baixo poder do lingote



Inspeção de defeitos no lingote



Testador de tensão de linha eletromagnética DCX- III



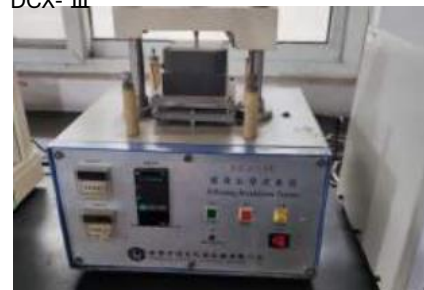
Espectrômetro de infravermelhos importado para analisar óleo



Teste de coroa IMS de saída de laminação bruta



Inspeção da qualidade da superfície de bobinas laminadas a quente



Testadores de quebra de amolecimento HEJ- IV



Inspeção da superfície anodizada de chapas laminadas a quente



1. Alumínio e suas ligas chapas & folhas

Variedade	Liga	Têmpera	Dimensão(mm)			Norma Executiva
			T\espessura	Largura	Lcomprimento	
Chapas e folhas não-tratáveis por calor	Série 1, 3, 8	O, F, H111, H112, H12, H14, H16, H18, H19, H22, H24, H26	0.2~0.5	500~1500	500~4000	YS/T91 GB/T3880 ASTM B209 ASME SB-209 EN 485
			0.6~4.0	1000~2650	2000~10000	
			4.1~12.0 12.1~20 21~200	1000~2650 1000~3800 1000~3800	2000~20000	
	Série 5	O, F, H111, H112, H12, H14, H16, H18, H19, H22, H24, H26, H28, H32, H34, H36, H38, H116, H321	0.2~0.5 0.6~4.0	1000~1500 1000~2650	2000~10000	GB/T3880 GJB1541 GJB2662 ASTMB209 ASME SB-209 EN485 ASTMB928M
4.1~12.0 12.1~20 21~200			1000~2650 1000~3800 1000~3800	2000~20000		
Hcomer-tratável	Séries 2, 6, 7	O, F, H111, H112, T3, T4, T6, T7	0.3~0.7 0.8~2.0 2.1~12.0	1000~1500 1000~2650 1000~2650	2000~10000	GB/T3880 GJB1541 GB/n167 GJB2053 GJB2662 ASTM B209 ASME SB-209 EN 485
			12.1~20 21~200	1000~3800 1000~3800	2000~20000	
	T351, T451, T651, T851, T7451, T74, T87, C10SYU	5.0~12.0	1000~2650	2000~10000	GB1741 Q/SWA10204	
		12.1~20 21~200	1000~3800 1000~3800	2000~20000		
Alumínio chapa de brasagem	4343/3003 4343/3003/7072 4343/3003/4343 4045/3003/4045 4104/3003/4104 4004/3003/4004	O, H24	0.5~4.0	1000~1600	200~10000	YS/T69 ASME SFA-5.8
Pistas placas	Séries 1, 3, 5, 6	O, H22, H24, H26	Base placa espessuras 1.0~6.0	1000~2650	2000~10000	GB/T3618 Q/EL432 EN 1386
Curtain walls	Series 1, 3 e 5005, 5052	O, H14, H24	1.5~4.0	914~2650	1500~5500	YS/T429.1 EL/X282
Automóvel plates(Structures and panels)	Series 1, 2, 3, 5, 6, 7	O, H111, H14, H16, H18, H24, H26, H32, T4P, T4	0.3~4.0	900~2650	500~12000	GB/T33227



2. Tiras e bobinas de alumínio e suas liga

Variedade	Liga	Têmpera	Dimensão(mm)		Norma Executiva
			Espessura	Largura	
Bobinas laminadas a quente	Séries 1、3、5、 6、 8	O、 F、 H112	2.0~6.0	900~2650	GB/T16501 Q/CHINALCOA2.1 ASTM B209 ASME SB-209 EN 485
Foil stocks	1235	H14	0.25~0.50	740~1700	Q/CHINALCO A2.13 YS/T457
Coated substrates	Série 1、 3、 5	H14、 H16、 H18、 H22、 H24、 H26	0.18~1.00	1000~1580	Q/SWAJ6004 YS/T432
Curtain wall coils	1100、 3003	H12、 H22、 H24、 H26	1.5~3.0	1000~2650	Q/CHINALCOA2.15
	5005、 5052	H22、 H24、 H32、 H34			
PS coils	1050、 1A25	H18	0.14~0.28	650~1700	YS/T421
Can stocks	3104	H19	0.25~0.5	780~1820	YS/T435
Ceilings	Series 1、 3	H14、 H24、 H16、 H26	0.4~1.0	200~1580	X/SWA21211 Q/SWAJ6051
	5005、 5052	H24、 H22			
Bottle lids	8011、 3105	H14、 H16、 H18	0.20~0.30	500~1700	YS/T91 Q/CHINALCO A2.8 YS/T434
Al plastic laminated tube coils	Série 1、 3、 8	O、 H22	0.2~1.5	30~1550	
Auotmobile strips & coils (Structures and panels)	Series 1、 2、 3、 5、 6、 7	O、 H111、 H14、 H16、 H18、 H24、 H26、 H32、 T4P、 T4	0.3~4.0	900~2650	GB/T33227
Other Coils	Série 1、 3、 8 and 5005、 5052	O、 H1x、 H2x	0.20~6.0	60~2650	GB/T8544 ASTM B209 ASME SB-209 EN 485
	Series 5	O、 H1x、 H2x、 H3x	0.3~4.0	900~2650	
	Série 6	O、 H18	0.5~4.0	900~2650	
Alumínio Soldagem coil strip	4343/3003 4343/3003/7072 4343/3003/4343 4045/3003/4045 4104/3003/4104 4004/3003/4004	O、 H14、 H16、 H18	0.06~4.0	10~1600	YS/T69 ASME SFA-5.8

Nota : Bobina diâmetro interno com 405、 505、 605mm estão disponíveis, diâmetro externo máximo é 2450mm.



3. Folhas de alumínio e suas ligas

Variedade	Alloy	Temper	Dimensão(mm)			Máx.Outside Diâmetro	Executive Standard
			T\espessura	Largura	Inside Diameter		
Folhas para eletrodomésticos	8011、8111	O	0.01~0.02	200~700	76.2/150	450	GB/T3198
Cable foils	1050、1145	O	0.1~0.2	200~600	76.2	800	YS/T430
Folhas médicas	1235、8011、8021	H18、H19、O	0.012~0.06	300~600	76.2/150	600	GB3198
Fin stocks	1100、8011、3102	H22、H24、H26、H19	0.07~0.20	400~1310	150/200/505	1450	YS/T95.1
Folhas de dupla-zero	1235、8011	O	0.006~0.009	460~1320	76.2/150	450	GB3198 GB/T22642 GB/T22644 GB/T22647
Conversion foils	8011	O、H22、H24、H26、H18	0.012~0.06	300~1300	76.2	1300	GB3198
Electronic foils	1A99、1A97	H19	0.09~0.15	500~1000	76.2	1450	GB/T3615
	3003、3001		0.02~0.05				
PS sheets	1050	H18	0.14~0.15	600~1470	150/200	1200	YS/T421
Folhas decorativas	1100、3003	H18	0.026~0.15	1240~1400	150/200	1200	GB3198
Alumínio Folhas de brasagem	4343/3003 4343/3003/7072 4343/3003/4343 4104/3003/4104 4045/3003/4045 4004/3003/4004	O、H14、H16、H18、 H24	0.07~0.15	10~50	150/200	1200	YS/T446
Folhas de condensador	3104、5052、3003、8011	O、H24	0.05~0.145	200~1300	76.2/150	700	GB/T22649
Folhas de obturador	3104、5052、3E05	H19	0.12~0.20	20~1200	150/200/405/505	1400	YS/T621



4. Chapas e tiras revestidas

Variedade	Alloy	Temper	Dimensão(mm)		Executive Standard
			T\espessura	Largura	
Chapas revestidas a cor & tiras	1100、1200、3003、3105、3104、3004	H12、H14、H16、H18、H24、H26	0.20~2.0	500~2000	YS/T431
	5052、5754、5454、5005、5182、8011	H12、H22、H14、H24、H16、H26			
Tampasde latas	5052、5182	H19、H48	0.20~0.30	100~1500	YS/T726
Bottle lids	8011、3105	H14、H16、H18	0.20~0.30	500~1560	
Podetabelas	5182	H19、H48	0.279~0.45	60~1500	

Nota:

1.Diâmetro interno da bobina é 300mm, 350mm, 405mm e 505mm. O diâmetro externo máximo é 1700mm.

2.Comprimento das chapas revestidas: 500~4000mm



5. Produtos extrudados de tamanho médio e pequeno

5.1. Barras e

Variedade	Alloy	Temper	Diâmetro ou Distância Através Planos(mm)	Executive Standard
Ordinário barras & bars	Série 2、4、6、7	T1、T3、T3510、T3511、T4、T4510、T4511、T6、T6511	Diâmetro da barra: 5~130; Tangente círculo de diâmetro de barra de canto quadrado e barra hexagonal, ou distância através planos: 5~120	GB/T3191-2010、AMS-QQ-A-200B ASTM B221M、ASME SB-221
	Série 1、3、5、8	H112、O		
Militar rods & bars	Série 3、5	R、M	Diâmetro da barra: 5~130; Tangente diâmetro do círculo da barra de canto quadrado e barra hexagonal: 5~120	GJB2054、YMS1109 GJB2920、GJB3614
	Série 2、6、7	CZ、CS、O1、T3、T4、T6	Diâmetro da barra: 5~130; Tangente diâmetro do círculo da barra de canto quadrado e barra hexagonal: 5~120	
		R	Barra diâmetro: ≤ 130; Tangente círculo diâmetro de quadrado- canto barra e hexagonal barra: 5~120	
Marinha rods & bars	Series 5	O、H112	Tangente diâmetro do círculo da barra de canto quadrado e barra hexagonal: ≤ 120	GB/T 26006-2010
	Série 6	O、T3511、T4、T5、T6、T8511	Barra diâmetro: ≤ 130; Tangente círculo diâmetro de quadrado- canto barra e hexagonal barra: ≤ 120	

5.2. Perfis industriais

Variedade	Liga	Têmpera	Diâmetro do Círculo Circunscrito (mm)		Norma Executiva
			Mín.	Máx.	
Perfis Industriais	Série 2、6、7	O、T1、T3、T3510、T3511、T4、T5、T6、T8510、T8511、T73、T73510、T73511、T76、T76510、T76511、T74511	10	320	GB/T6892、GJB2507A、AMS-QQ-A-200B ASTM B221M、ASME SB-221
	Série 1、3、5	H112、O	10	320	GB/T6892、GJB2507A AMS-QQ-A-200B、ASTM B221M、ASME SB-221



5. Produtos extrudados de tamanho médio e pequeno

(Planta de Extrusão)

5.3. Barras

Variedade	Alloy	Temper	Espessura (mm)	Largura (mm)	Eexecutivo Padrão
Flat barras	Série 2、6、7	H112、T4、T6	5~100	8~320	YS/T439 YS/T689
	Série 1、3、5、8	H112	5~100	8~320	

5.4. Tubos

Variedade	Liga	Têmpera	Dimensão(mm)		Norma Executiva
			Diâmetro	Espessura da parede	
Tubos finos	Série 1、3、5	O、H14、H34、H32	6~120	0.5~5	GB/T6893 MS-QQ-A-200B ASTM B221M ASME SB-221
	Série 2、6、7	O、T4、T6	6~120	0.5~5	
Sesem costura grosso tubes	Série 1、3、5、8	H112、O	20~180	5~40	GB/T4437.1 GJB2381 ASME SB-241 ASTM B241M
	2、6、7	H112、T4、T6、O	20~180	5~40	
Seamed thick tubes	Série 1、3、5	H112、O、F	15~225	1~40	GB/T4437.2 AMS-QQ-A-200B ASTM B221M ASME SB-221
	Series 2、6	F、O、H112 T4、T5、T6、	15~230	1~40	

5.5. Perfis arquitetônicos

Variedade	Série de produtos	Liga	Têmpera	Norma Executiva
Portas e janelas comuns	98、90、85、76、50 42、38	6061、6063	T5、T6	GB5237
Portas e janelas com isolamento térmico	90、50、42、80			
Cortinas de parede de estrutura	120、135、145、150、155			
Cortinas de parede de moldura oculta	110、130、150、160 170、210、220			



6. Produtos extrudados de grande porte (Fábrica de Forja)

6.1. Tubos

Variedade	Alloy	Temper	Dimensão(mm)		Executive Standard
			Diâmetro	Espessura da parede	
Tubos	Sseries 1000、5A02、5A03、 5A05、5A06、3A21、 2A112A12、6A02、7A04、7A09	H112	120~400	10~40	GB/T4437.2 GB/T4437.1 ASME SB-241 ASTM B241M GJB2381
	2A11、2A12、6A02、5A06	O	120~280	10~35	
	2A11、2A12、6A02	T4	120~280	10~35	
	6A02、7A04、7A09	T6	120~280	10~35	

6.2. Barras &

Variedade	Alloy	Temper	Diâmetro(mm)	Executive Standard
Barras & varões	Série 1~7	H112、 F	50~400	GB/T3191 AMS-QQ-A-200B ASTM B221M ASME SB-221 GJB2504 GJB2920 GJB3539
	Série 1、 3、 5、 8	O	50~150	
	2A11、 2A12、 2A13、 6061	T4	50~150	
	Série 2、 4、 6、 7	T6	50~150	



6. Produtos extrudados de grande porte (Fábrica de Forja)

6.3. Perfis

Variedade	Alloy	Temper	Círculo circunscrito Diâmetro(mm)		Executive Standard
			Mín.	Máx.	
Perfis industriais	Série 1、2、5、6、7	H112	100	530	GBn222 AMS-QQ-A-200B ASTM B221M ASME SB-221 GB/T6892
	Série 1、2、5、7	O	100	530	
	2A06、2A11、2A12、2A50、6061	T4	100	530	
	Série 2、6、7	T6	100	530	

6.4. Barras

Variedade	Alloy	Temper	Espessura(mm)	Largura(mm)	Executive Standard
Flat barras	Série 1、2、3、5、6、7、8	H112	≥ 15	≤ 550	YS/T439 YS/T689
	2A11、2A12、2017、2024	T4	≥ 20	≤ 550	
	Série 2、6、7	T6	≥ 20	≤ 550	



7. Produtos de forjamento a quente

Variedade	Alloy	Área projetada (m ²) ou Peso(kg)	Temper	Executive Standard
He forjamentos	Series 5	≤ 10000kg	F、O	AMS4403 AMS4333 GBn223 ASME SB-247 ASTM B247M AMS22771 AMS4414 AMS4108
	Série 2、6、7	≤ 10000kg	F、O、T4、T6、T74、T7452、T852	
Forjamentos dematriz	Series 5	≤ 2.5m ²	O、F	AMS22771 AMS4414 AMS4108
	Série 2、6、7	≤ 2.5m ²	F、O、T4、T6、T74、T7452、T852	
Anéisforjados	Série 2、5、7	Dimensãodoproduto: Espessura da parede: 50~400mm Altura: max.900mm Diâmetro externo: φ100~6000mm	H112、CS、T74、T7452、T852	Q/SWAJ8017-2008 Q/SWAJ8094-2010 Q/SWAJ8040-2012 Q/SWAJ8014-2011 S/SWA 14405-2007 GBn223-84 Q/SWAJ8024-2009 ASME SB-247 ASTM B247M



8. Perfis especiais

Variedade	Alloy	Temper	Círculo circunscrito Diâmetro(mm)		Padrão
			Mín.	Máx.	
Perfis demetro	6005A、7005	T6	180	640	GB/T19347
Perfisdecomboiodealtavelocidade	6005A、7005	T6	180	640	GB/T19347 DK42~DK44 (EN755)
Monorail perfis	6N01、7N01	T5	180	640	DGZ1 (JIS H4100)
Cilindro perfis	6063、6005A	T5	150	560	GB/T6892
Coal vagão perfis	6061	T6	330	620	AH100AJT1



LINSY Aluminum produz todos os tipos de fio de liga alumínio, e a tolerância do produto é muito rigorosa, a especificação cobre 0.5mm-20mm. O peso de cada rolo é definido de acordo com as necessidades do cliente para produção.

Entre elas, fio de liga alumínio de alta resistência para proteção ambiental e à prova de corrosão, largamente utilizado em fios e cabos de alta voltagem, cabos submarinos e outras indústrias.

O alumínio aleado fio produzido por neve prata é também aprovado para produzir todos os tipos de fixadores, semi ocos rebites. Rebites, parafusos, porcas e todos os tipos de alta qualidade militar, aviação, naves, automóveis e outras áreas de alta qualidade. Produtos são vendidos em todo o mundo.



1070

Código da Série	XY-S-120004
Tamanho	1.0-8.0mm
Têmpera	H18
Tolerância de Tamanho	±0.02mm
Bobina de Peso	Acima de 50kg
Função	Round head solid rivet



2017

Código da Série	XY-S-120005
Tamanho	3.0-10mm
Têmpera	T0
Tolerância de Tamanho	±0.02mm
Bobina de Peso	Acima de 50kg
Função	Round head solid rivet



2117

Código da Série	XY-S-120006
Tamanho	3.0-10mm
Têmpera	T2
Tolerância de Tamanho	±0.02mm
Bobina de Peso	Acima de 50kg
Função	Round head solid rivet



1100

Código da Série	XY-S-120001
Tamanho	1.0-15.0mm
Têmpera	H18
Tolerância de Tamanho	±0.02mm
Bobina de Peso	Acima de 50kg
Função	Semi-tubular rivet



1050A

Código da Série	XY-S-120002
Tamanho	1.0-15.0mm
Têmpera	H18
Tolerância de Tamanho	±0.02mm
Bobina de Peso	Acima de 50kg
Função	Semi-tubular rivet



1350

Código da Série	XY-S-120003
Tamanho	1.0-10.0mm
Têmpera	H18
Tolerância de Tamanho	±0.02mm
Bobina de Peso	Acima de 50kg
Função	Semi-tubular rivet



2024

Código da Série	XY-S-120007
Tamanho	3.0-10.0mm
Têmpera	T0
Tamanho Tolerância	Terra 0.02mm
Peso Bobina	Acima 50kg
Função	Parafuso de alta resistência



2011

Código da Série	XY-S-120008
Tamanho	3.0-10mm
Têmpera	T0
Tamanho Tolerância	±0.02mm
Peso Bobina	Acima 50kg
Função	Parafuso de alta resistência



3003

Código da Série	XY-S-120009
Tamanho	3.0-10.0mm
Têmpera	H14
Tamanho Tolerância	±0.02mm
Peso Bobina	Acima 50kg
Função	Car rebite de travão



5754



Código da Série	XY-S-120010
Tamanho	19.5-21.5mm
Têmpera	T2
Tamanho Tolerância	±0.02mm
Peso Bobina	Acima de 500kg
Função	Car rebite de travão

5052



Código da Série	XY-S-120011
Tamanho	3.0-15.0mm
Têmpera	H14
Tamanho Tolerância	±0.02mm
Peso Bobina	Acima de 50kg
Função	Round head solid rivet

5051



Código da Série	XY-S-120012
Tamanho	3.0-10.0mm
Têmpera	H18
Tamanho Tolerância	±0.02mm
Peso Bobina	Acima 50kg
Função	Round head solid rivet

5154/5183



Código da Série	XY-S-120016
Tamanho	3.0-15.0mm
Têmpera	H18
Tamanho Tolerância	±0.02mm
Peso Bobina	Acima 50kg
Função	Rebite cego

6063



Código da Série	XY-S-120017
Tamanho	3.0-30.0mm
Têmpera	T4
Tamanho Tolerância	±0.02mm
Peso Bobina	Acima 50kg
Função	Parafuso forjado a frio, porca

6061



Código da Série	XY-S-120018
Tamanho	3.0-30.0mm
Têmpera	T2
Tamanho Tolerância	±0.02mm
Peso Bobina	Acima 50kg
Função	Parafuso forjado a frio, porca

5056/5083



Código da Série	XY-S-120013
Tamanho	1.0-10.0mm
Têmpera	H32
Tamanho Tolerância	±0,05mm
Peso Bobina	Acima de 300kg
Função	rebite sólido de alta resistência

5050



Código da Série	XY-S-120014
Tamanho	3.0-15.0mm
Têmpera	H32
Tamanho Tolerância	±0.02mm
Peso Bobina	Acima 50kg
Function	Rebite cego

5005



Código da Série	XY-S-120015
Tamanho	3.0-15.0mm
Têmpera	H18
Tamanho Tolerância	±0.02mm
Peso Bobina	Acima de 50kg
Função	Rebite cego

6005/6013



Código da Série	XY-S-120019
Tamanho	3.0-30.0mm
Têmpera	T4
Tamanho Tolerância	±0.02mm
Peso Bobina	Acima 50kg
Função	Parafuso forjado a frio, porca

6082



Código da Série	XY-S-120020
Tamanho	3.0-15.0mm
Têmpera	T4
Tamanho Tolerância	±0.02mm
Peso Bobina	Acima 50kg
Função	Parafuso forjado a frio, porca

5A03



Código da Série	XY-S-120021
Tamanho	0,8-30mm
Têmpera	H
Tamanho Tolerância	±0.02mm
Peso Bobina	Acima de 30kg
Função	Rebite de Parafuso



7A02



Código da Série	XY-S-120022
Tamanho	9,5
Têmpera	T6
Tamanho Tolerância	±0,01mm
Peso Bobina	Acima de 30kg
Função	Rrebite com pino e mandril

7A01



Código da Série	XY-S-120023
Tamanho	3.0
Têmpera	T6
Tamanho Tolerância	±0,01mm
Peso Bobina	Acima de 30kg
Função	Rrebite com pino e mandril

6101



Código da Série	XY-S-120024
Tamanho	3.0
Têmpera	T5
Tamanho Tolerância	-0,02mm
Peso Bobina	Acima 50kg
Função	instalar rebites

7A04



Código da Série	XY-S-120028
Tamanho	4.45
Têmpera	T6
Tamanho Tolerância	-0.01mm
Peso Bobina	Acima de 30kg
Função	Rebite de Parafuso

1099



Código da Série	XY-S-120029
Tamanho	1.0-15.0
Têmpera	H18
Tamanho Tolerância	±0.02mm
Peso Bobina	Acima de 50kg
Função	Install rivets

3004/3A21



Código da Série	XY-S-120030
Tamanho	1.0-15.0
Têmpera	H18
Tamanho Tolerância	±0.02mm
Peso Bobina	Acima de 50kg
Função	Riveting

7075



Código da Série	XY-S-120025
Tamanho	3.0-9.0
Têmpera	H18
Tamanho Tolerância	±0.02mm
Peso Bobina	Acima 50kg
Função	Hrebite sólido de alta resistência

7A03



Código da Série	XY-S-120026
Tamanho	1.46-4.45
Têmpera	T6
Tamanho Tolerância	±0,01mm
Peso Bobina	Acima de 30kg
Função	Rebite de Parafuso

7003/7004



Código da Série	XY-S-120027
Tamanho	3.0-25
Têmpera	T6
Tamanho Tolerância	-0,05mm
Peso Bobina	Acima de 30kg
Função	Rcabeça redonda rebite sólido

7A04



Código da Série	XY-S-120031
Tamanho	1.0-15.0
Têmpera	H18
Tamanho Tolerância	±0.02mm
Peso Bobina	Acima 50kg
Função	Riveting

1099



Código da Série	XY-S-120032
Tamanho	1.0-15.0
Têmpera	H18
Tamanho Tolerância	±0.02mm
Peso Bobina	Acima 50kg
Função	Riveting

3004/3A21



Código da Série	XY-S-120033
Tamanho	1.0-15.0
Têmpera	T0
Size Tolerance	±0.02mm
Peso Bobina	Acima 50kg
Função	Riveting



Packing Method



Dupla Fibra Tecido Embalagem



Madeira Caixa Embalagem



Alumínio Barra Caixa Embalagem

6464



Código da Série	XY-S-120037
Tamanho	1.0-15.0mm
Têmpera	T0
Tamanho Tolerância	±0.02mm
Peso Bobina	Acima 50kg
Função	Screw e produção de rebites

6069



Código da Série	XY-S-120038
Tamanho	1.0-15.0mm
Têmpera	H14
Tamanho Tolerância	±0.02mm
Peso Bobina	Acima 50kg
Função	Riveting

7A09



Código da Série	XY-S-120039
Tamanho	1.0-15.0mm
Têmpera	T2
Tamanho Tolerância	±0.02mm
Peso Bobina	Acima 50kg
Função	Riveting

5A06/5B0



Serie Code	XY-S-120034
Tamanho	1.0-15.0mm
Têmpera	T2
Tamanho Tolerância	±0.02mm
Peso Bobina	Acima 50kg
Função	Riveting

6056



Código da Série	XY-S-120035
Tamanho	3.0-30.0mm
Temper	T0-T9
Tamanho Tolerância	±0.02mm
Peso Bobina	50-100kg
Função	Porca de manga automotiva leve fio de aço

6065



Código da Série	XY-S-120036
Tamanho	1.0-15.0mm
Têmpera	T0
Tamanho Tolerância	±0.02mm
Peso Bobina	Acima 50kg
Função	Screw e produção de rebites

8011



Código da Série	XY-S-120040
Tamanho	1.0-15.0mm
Têmpera	H14
Tamanho Tolerância	±0.02mm
Peso Bobina	Acima 50kg
Função	Riveting

8003



Código da Série	XY-S-120041
Tamanho	1.0-15.0mm
Têmpera	H18
Tamanho Tolerância	±0.02mm
Peso Bobina	Acima 50kg
Função	Riveting

8036



Código da Série	XY-S-120042
Tamanho	1.0-15.0mm
emper	H18
Tamanho Tolerância	±0.02mm
Peso Bobina	Acima 50kg
Função	Riveting



Linsy Aluminum é especializada in na produção de alumínio puro , alumínio magnésio , baixo conteúdo de silício , alto conteúdo de silício , alumínio para soldagem , fio de solda . O superfície do fio é brilhante e liso . Ele tem boa resistência a água do mar corrosão , soldagem , polimento e resistência ao desgaste . É adequado para todos os tipos de liga de alumínio para casa , bicicleta , navio , aviação , automóvel e muito mais .

Série de Fio de Alumínio Composição E Modelo (Padrão Aws)

Linsy Fio de Alumínio Produtos Incluem: Alumínio Puro , Alumínio Magnésio, Alumínio Silício, Alumínio E Outros Gama Completa De Materiais de Soldagem de Alumínio

Produtos Podem Be Personalizados De Acordo Com as Necessidades do Cliente: Reto, Placa Montado, Tal Como Fio Vara

Qualidade	Si	Fe	Cu	Mn	Mg	Cr	Ni	Zn	Ti	Cada	Total	Al
1070	0.2	0.25	0.04	0.03	0.03	/	/	0.04	0.03	0.3	/	O Resto
1100		0.95	0.05-0.2	0.05	/	/	/	0.1	/	0.05	0.15	O Resto
1188	0.06	0.06	0.005	1.0-1.5	0.01	/	/	0.03	0.01	0.01	/	O Resto
3003	0.6	0.7	0.05-0.2	0.05	/	/	/	0.1	/	0.05	0.15	O Resto
4043	4.5-6.0	0.8	0.3	0.02	0.02	/	/	0.1	0.2	0.05	0.15	O Resto
4047	11.0-13.0	0.8	0.3	0.15	0.1	/	/	0.2	0.15	0.05	0.15	O Resto
4145	9.3-10.7	0.8	3.3-4.7	0.15	0.15	0.15	/	0.2	/	0.05	0.15	O Resto
5154	0.25	0.4	0.1	0.1	3.1-3.8	0.15-0.35	/	0.2	0.2	0.05	0.15	O Resto
5183	0.3	0.3	0.03	0.5-1.0	4.5-5.1	0.05	0.03	0.1	0.03	0.05	0.15	O Resto
5356	0.25	0.4	0.1	0.05-0.2	4.5-5.5	0.05-0.2	/	0.1	0.5-0.2	0.05	0.15	O Resto
5454	0.25	0.4	0.1	0.5-1.0	2.4-3.0	0.05-0.2	/	0.25	0.2	0.05	0.15	O Resto
5554	0.25	0.4	0.1	0.5-1.0	2.4-3.0	0.05-0.2	/	0.25	0.05-0.2	0.05	0.15	O Resto
5754	0.4	0.4	0.1	0.5	2.6-3.6	0.3	/	0.2	0.15	0.05	0.15	O Resto



Dados Recomendados Para Soldagem de Alumínio

Material originall	Material de solda
1350	ER1788
1060	ER118
1100	ER1100
2014	ER4043
3003	ER4043
5005	ER5356
5025	ER5356
5083	ER5183
5086	ER5356
5454	ER5554
6061	ER5356
6063	ER5356
6070	ER4643
7005	ER5356
7039	ER5183
1350	ER1188
1350	ER1188

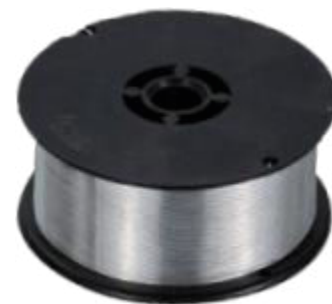


Assuntos Que Precisa De Atenção Na Soldagem

Antes de soldar, o metal base deve ser protegido da formação de filme óxido na superfície do metal base para que não afete o efeito da soldagem.

Porque a temperatura de fusão da alumina é tão alta como milhares de graus Celsius, se houver componentes de alumina na base metálica anterior à soldadura, é muito provável que se formem defeitos de soldadura durante a soldadura.

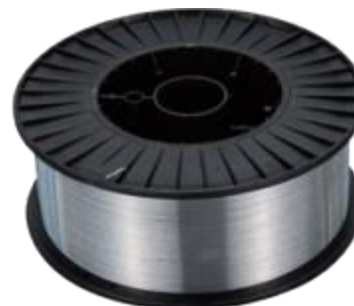
O fio de soldagem deve ser armazenado numa divisão adequada, e o dessecante deve ser armazenado na mesma, para que não humideça o fio de soldagem no ar e afete o efeito da soldagem.



Liga	Tamanho	Bobine	Bobine Ala
1100	0,8-1,2 mm	0,5 kg	100×20×45mm
3003	0,8-1,2 mm	0,5 kg	100×20×45mm
4043	0,8-1,2 mm	0,5 kg	100×20×45mm
4047	0,8-1,2 mm	0,5 kg	100×20×45mm
5356	0,8-1,2 mm	0,5 kg	100×20×45mm
5183	0,8-1,2 mm	0,5 kg	100×20×45mm



Liga	Tamanho	Bobine	Bobine Ala
1100	0,8-1,6 mm	2kg	200×52×70mm
4043	0,8-1,6 mm	2kg	200×52×70mm
4047	0,8-1,6 mm	2kg	200×52×70mm
5356	0,8-1,6 mm	2kg	200×52×70mm
5556	0,8-1,6 mm	2kg	200×52×70mm



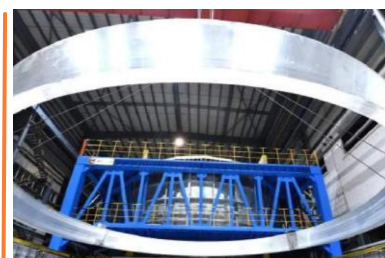
Liga	Tamanho	Bobine	Bobine Ala
1100	0,8-1,6 mm	7kg	270×52×108mm/ 300×52×108mm
4043	0,8-1,6 mm	7kg	270×52×108mm/ 300×52×108mm
5356	0,8-1,6 mm	7kg	270×52×108mm/ 300×52×108mm



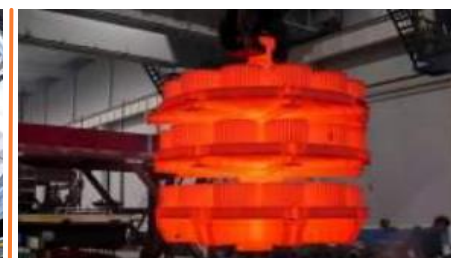
Liga	Tamanho	comprimento	Pacote
1100	1,6-6,0 mm	1,0-1,2 m / pc	5 kg/ rolo、 10-20 kg/ Caixa
2319	1,6-6,0 mm	1,0-1,2 m / pc	5 kg/ rolo、 10-20 kg/ Caixa
3003	1,6-6,0 mm	1,0-1,2 m / pc	5 kg/ rolo、 10-20 kg/ Caixa
4043	1,6-6,0 mm	1,0-1,2 m / pc	5 kg/ rolo、 10-20 kg/ Caixa
4047	1,6-6,0 mm	1,0-1,2 m / pc	5 kg/ rolo、 10-20 kg/ Caixa
4145	1,6-6,0 mm	1,0-1,2 m / pc	5 kg/ rolo、 10-20 kg/ Caixa
5356	1,6-6,0 mm	1,0-1,2 m / pc	5 kg/ rolo、 10-20 kg/ Caixa
5183	1,6-6,0 mm	1,0-1,2 m / pc	5 kg/ rolo、 10-20 kg/ Caixa
5554	1,6-6,0 mm	1,0-1,2 m / pc	5 kg/ rolo、 10-20 kg/ Caixa
5556	1,6-6,0 mm	1,0-1,2 m / pc	5 kg/ rolo、 10-20 kg/ Caixa
5754	1,6-6,0 mm	1,0-1,2 m / pc	5 kg/ rolo、 10-20 kg/ Caixa



Viga de asa forjada em alumínio



Anéis forjados em alumínio



Componentes estruturais aeronáuticos

Fornecemos chapas, placas, forjamentos a frio e anéis forjados para a Série de Foguetes Longa Marcha, Série de Naves Espaciais Shenzhou, Série de Sondas Lunares Chang-E, Estação Espacial Tiangong e aeronaves grandes domésticas. Fomos licenciados pela Boeing, EUA, para produzir forjamentos a frio de precisão para aviação e stocks forjados.

Adicionalmente, obtivemos certificações da BV AS9100 e PRI Nadcap para tratamento térmico, detecção de defeitos por ultrassons e ensaios de laboratório. O nosso estatuto como fornecedor de alumínio para aviação é reconhecido pela Boeing, Airbus e Safran. Passámos a Auditoria de Acreditação do Sistema de Qualidade da Commercial Aircraft Corporation of China Ltd. (COMAC).





Navio oceânico



Navio de armazenamento de GNL



Plataformas de perfuração offshore



Embarcação de hidrofólio



Obteve a ratificação e certificados do American Bureau of Shipping, BV, França, Det Norske Veritas, Lloyd's Register of Shipping China Ship Classification Society.



C80 Camião de carvão conversível



Tanque de combustível do camião



Bombeiro



Vagão de tanque de combustível



Materiais de alumínio para construções de vagões, janelas e portas, prateleiras de mercadorias of metro rolling stocks and trains, auto body panels hubs, air conditioners, decks e janelas e portas de navios de passageiros.





Imobiliária de Xangai



Edifício Guangzhou Tianhe



Metro de Shenzhen



Edifício Hongkong Pacific



Edifício Beijing Chaoyang CBD



Edifício Shenzhen Wanxiang





— Parceiro companhia



Shenzhen Linsy Alumínio



Email: david@linsyaluminum.com

Telemóvel/Whatsapp: +86 181 2470 3776

Endereço: Piso 7, Edifício Comercial Xinan, Cidade de Shenzhen, China, 518101